



COYUNTURA

# PERSPECTIVAS 2007-08

*Maxim Foss y Asociados S.A.*

MACROECONOMIA Y COMERCIO INTERNACIONAL

**Especial para Venamcham  
Enero 2007**

# **SINTESIS RESULTADOS 2006**

# SINTESIS RESULTADOS 2006

## BALANZA DE PAGOS (Miles de millones de US\$)

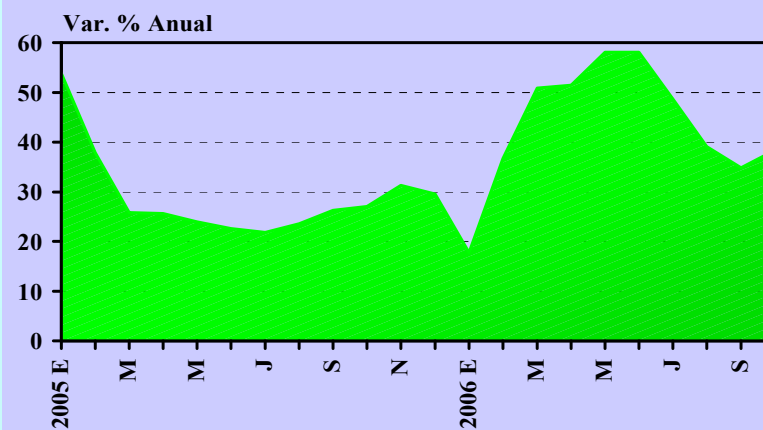
	2005	2006
<b>CUENTA CORRIENTE</b>	25,5	27,4
<b>Saldo en Bienes</b>	31,8	33,2
Exportaciones	55,5	64,6
Petroleras	48,1	57,8
No Petroleras	7,4	6,8
Importaciones	23,7	31,3
<b>CTA DE CAPITAL</b>	-16,8	-19,7
<b>ERRORES Y OMISIONES</b>	-3,2	-3,1
<b>SALDO BOP</b>	5,5	4,6
<b>Reservas BCV</b>	29,6	36,6
<b>FEM</b>	0,7	0,8

Fuente: BCV

## FONDEN

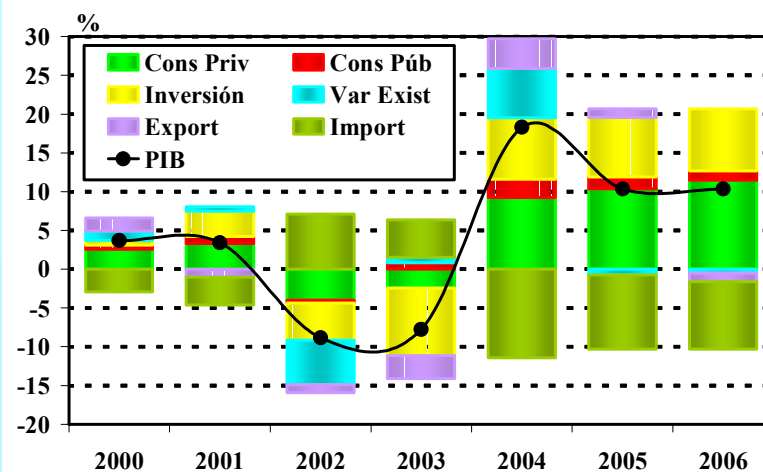
	MMMUS\$
Aportes	18,7
Compromisos	16,6
Ejecutado	9,6

## GASTO FISCAL REAL DE OPERACIONES ACUMULADO



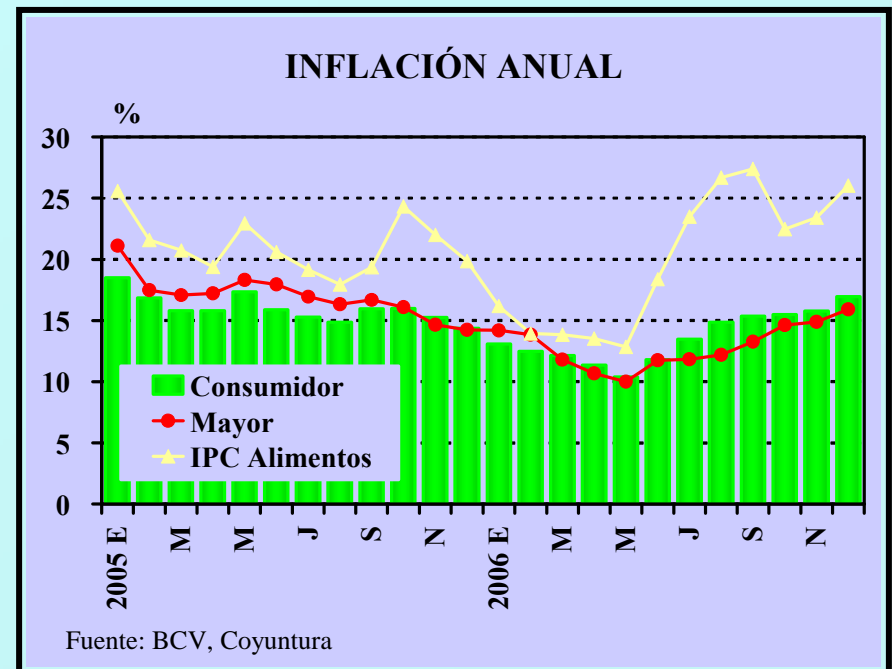
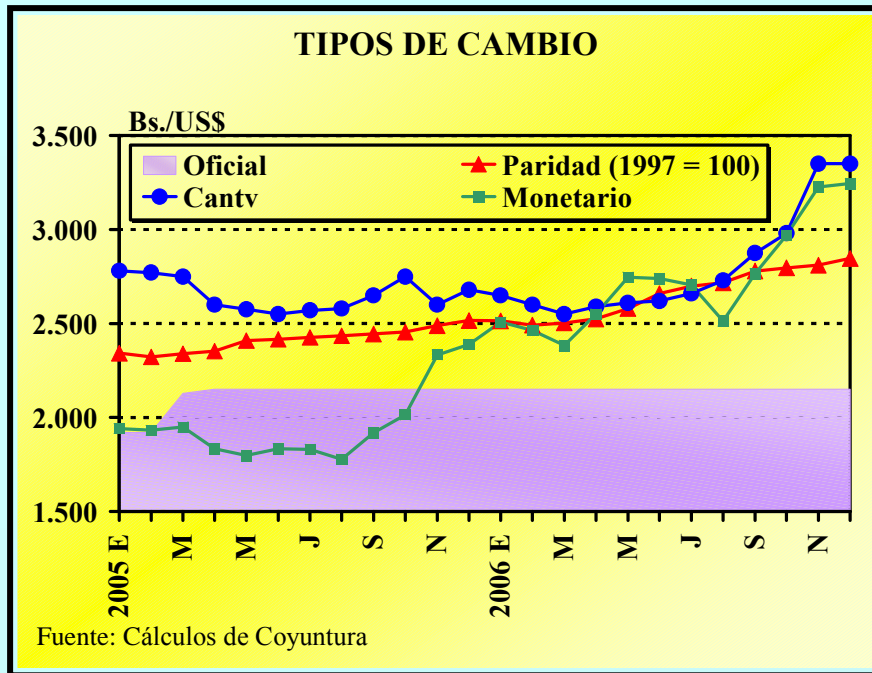
Fuente: BCV, Cálculos de Coyuntura

## CONTRIBUCIÓN AL PIB



Fuente: BCV, Cálculos de Coyuntura

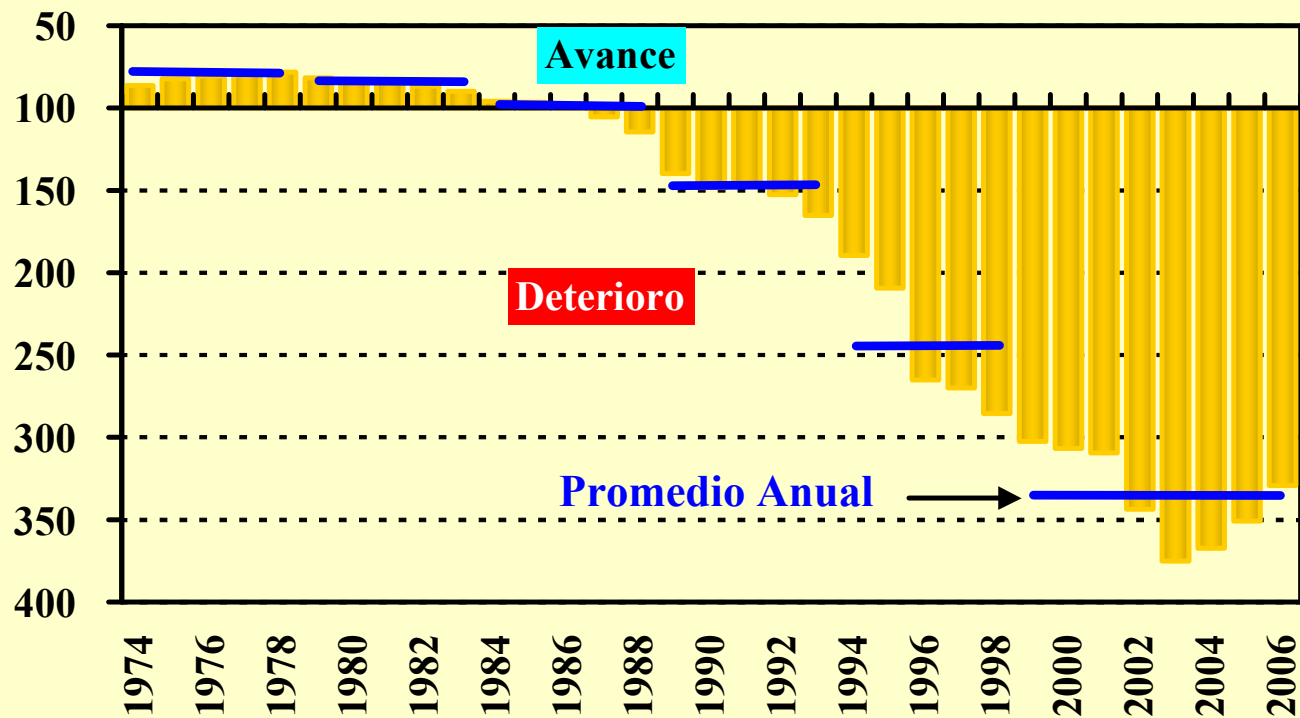
# SINTESIS RESULTADOS 2006



# **DESEMPEÑO DE LARGO PLAZO**

# DESEMPEÑO DE LARGO PLAZO

VENEZUELA: ÍNDICE DE DESEMPEÑO  
(1970 = 100)



Fuente: Cálculos de Coyuntura

**PRONÓSTICOS 2007-08**

**CAMBIOS REVOLUCIONARIOS**

**vs.**

**MOTOR PETROESTADO**

# CAMBIOS REVOLUCIONARIOS

**Todos los motores  
a máxima revolución...  
¡rumbo al socialismo!**



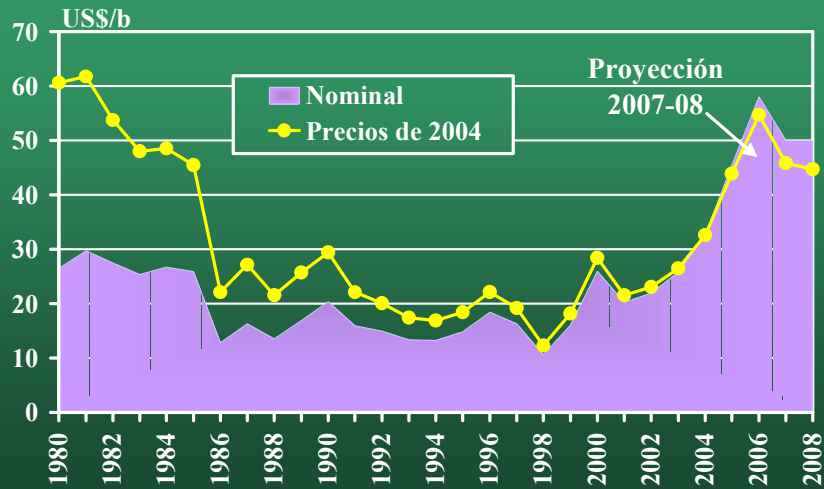
## LEY HABILITANTE. AMBITOS

1. Transformación de las instituciones del Estado
2. Participación popular
3. Valores esenciales del ejercicio de la función pública
4. Económico y social
5. Financiero y tributario
6. Seguridad ciudadana y jurídica
7. Ciencia y la tecnología
8. Ordenación territorial
9. Seguridad y defensa
10. Infraestructura, transporte y servicios
11. Industria petrolera y gas

**Acoso legal a la inversión privada  
Formas de propiedad alternativas**

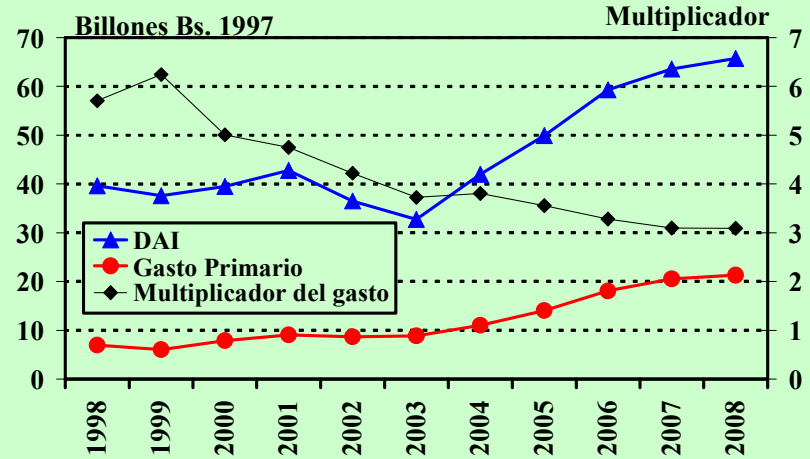
# MOTOR PETROESTADO

VENEZUELA: PRECIO PETRÓLEO 1980-2008



Fuente: BCV, MEP, BLS, cálculos de Coyuntura

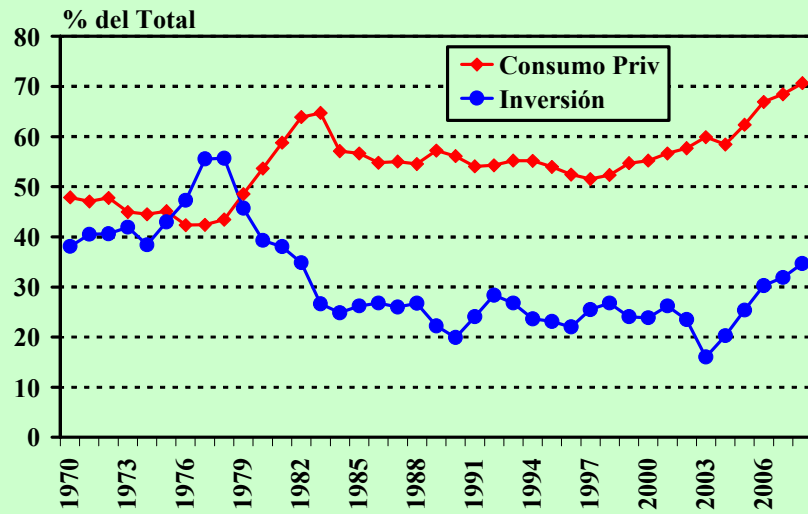
GASTO PRIMARIO Y DEMANDA INTERNA



Fuente: MinFinanzas, BCV, cálculos de Coyuntura

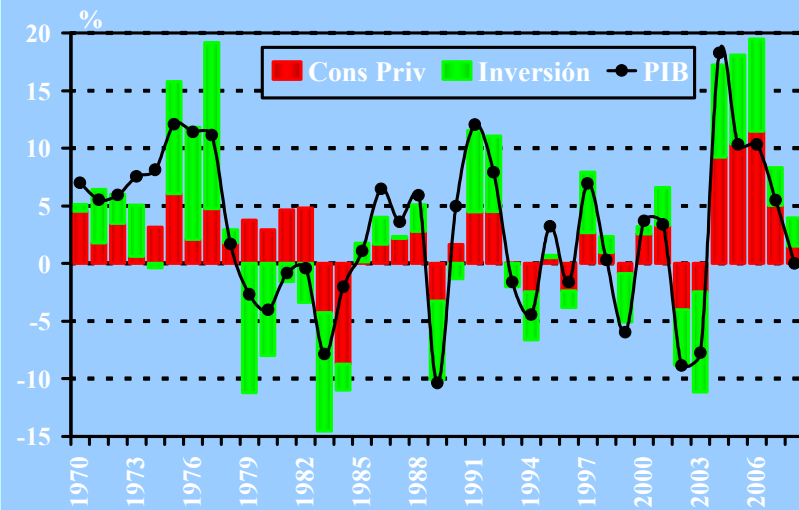
# MOTOR PETROESTADO

## ESTRUCTURA DEL PIB



Fuente: BCV, Cálculos de Coyuntura

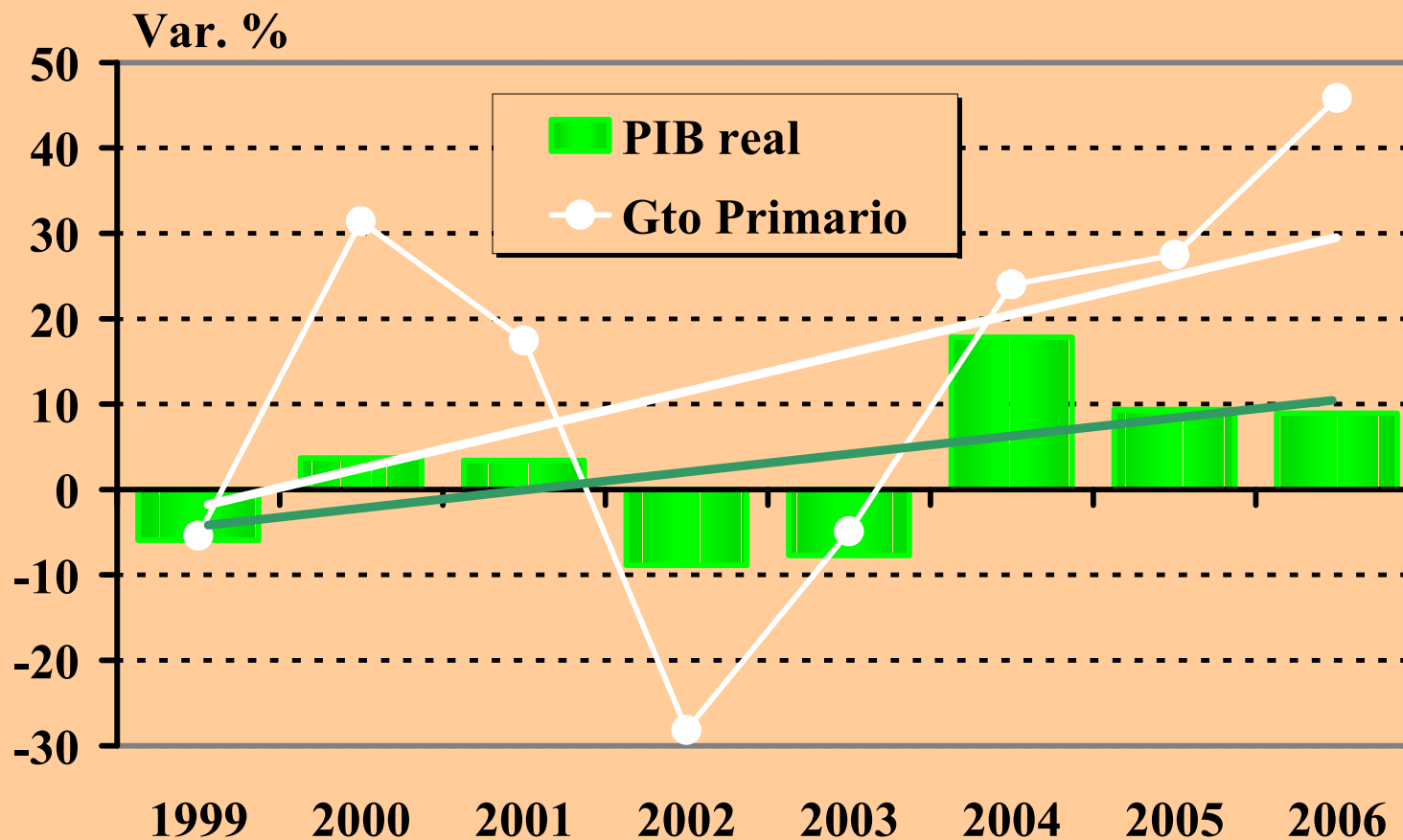
## CONTRIBUCIÓN DEMANDA INTERNA AL PIB



Fuente: BCV, Cálculos de Coyuntura

# INGRESO PETROLERO Y FISCO

## GASTO PRIMARIO Y PIB

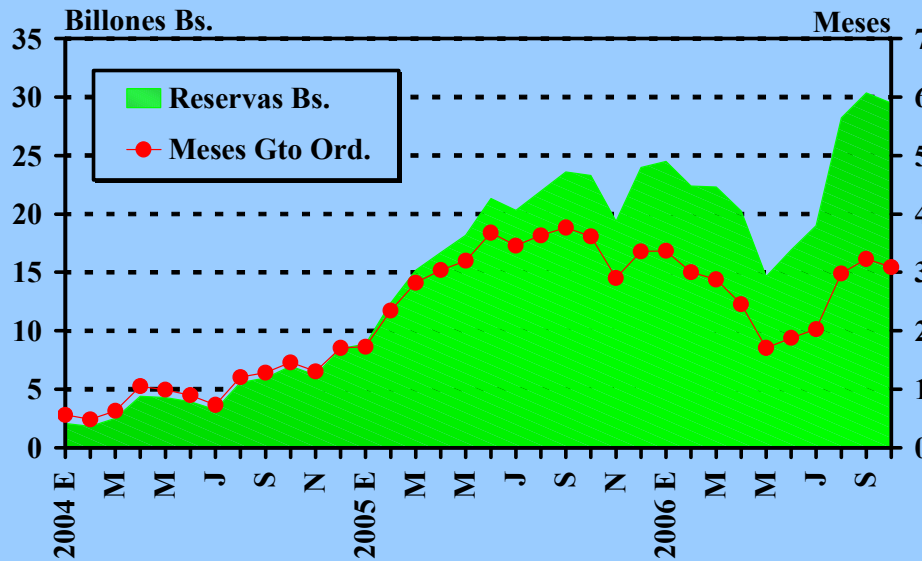


Nota: PIB Bs. 1997. Gto US\$ 2004

Fuente: BCV, MinFinanzas, Cálculos de Coyuntura

# MOTOR PETROESTADO

RESERVAS DEL TESORO



Fuente: BCV, Cálculos de Coyuntura

## INGRESOS FISCALES ORDINARIOS (Miles millones US\$)

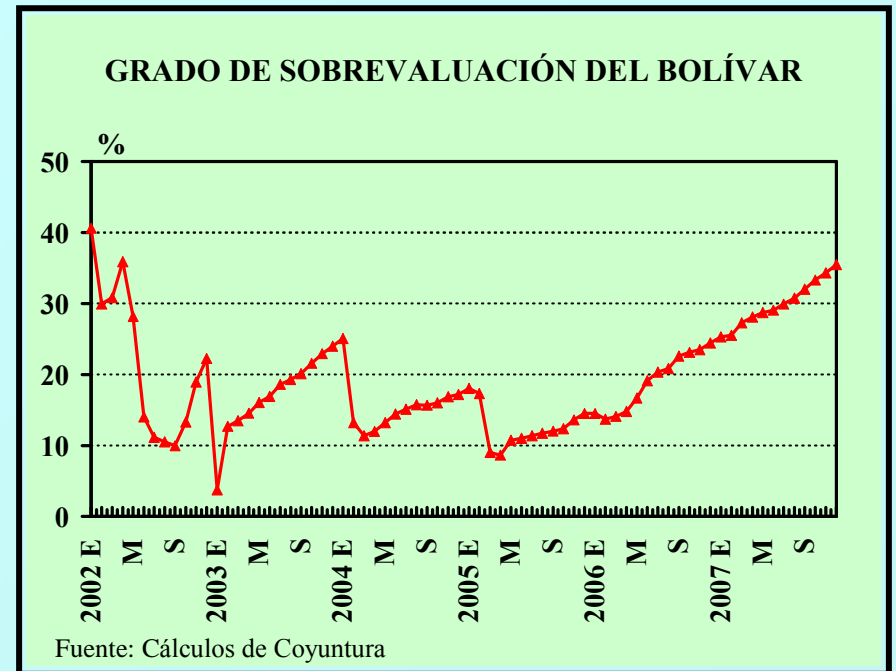
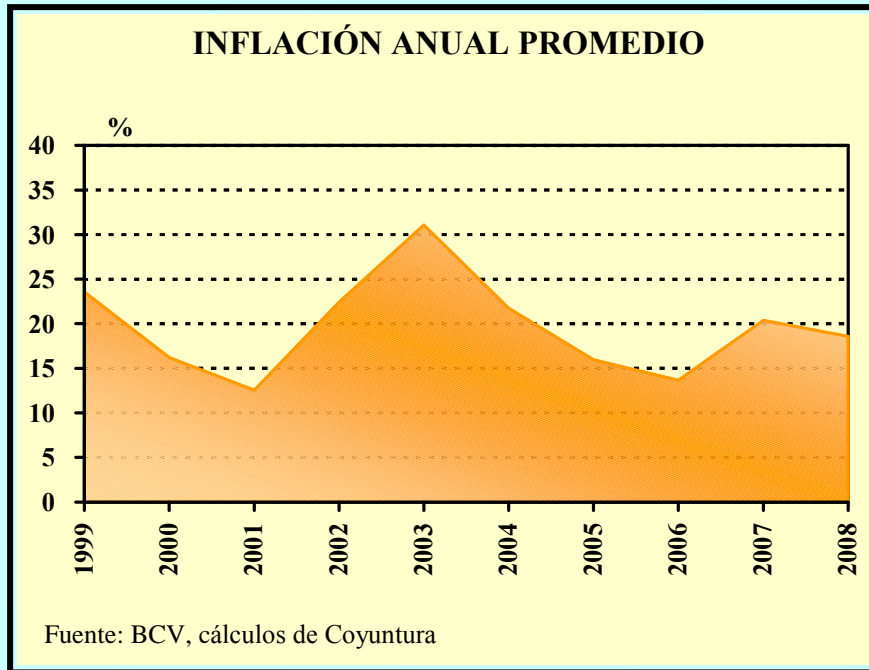
2006	48,0
2007	56,2
2008	51,6

## FONDEN\* (Miles de millones US\$)

2006	9,1
2007	14,7
2008	25,5

\* 2006 Fondos no ejecutados  
2007-08: sin nuevas ejecuciones

# INCOGNITAS CORTO PLAZO



**¿DECISION POLITICA?**

**MAS ALLÁ DEL 2007-08**

# SOSTENIBILIDAD DEL MODELO

## FORTALEZAS

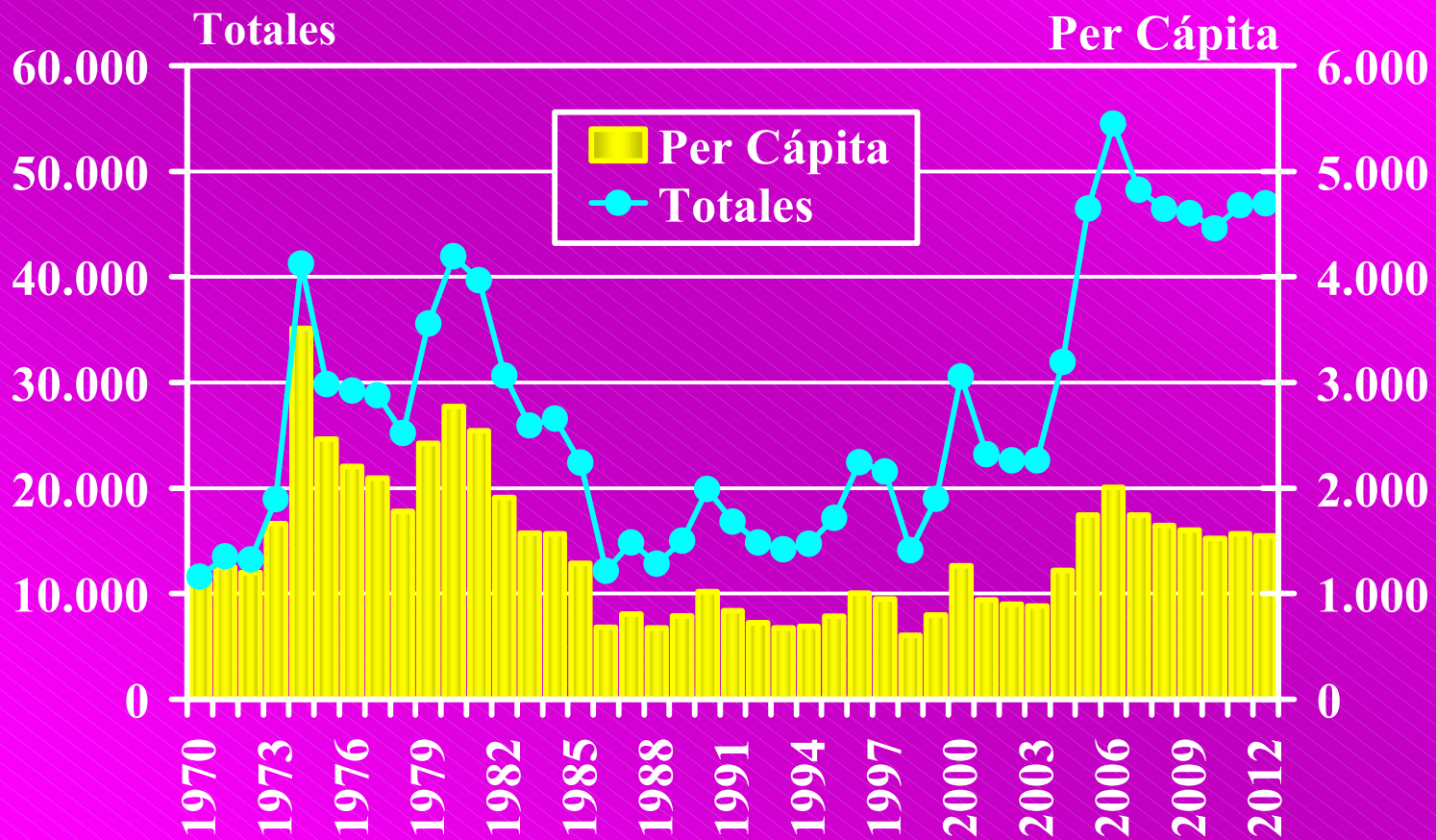
- ↪ Sector externo/Exportaciones Pet.
- ↪ Abundancia y flujo de caja gob.
- ↪ Endeudamiento interno/externo
- ↪ Control político

## DEBILIDADES

- ↪ Precios petroleros y mercado interna.
- ↪ Eficacia crecimiento fiscal
- ↪ Estructura mercado laboral
- ↪ Inflación congénita
- ↪ Salarios y consumo privado

# INGRESO PETROLERO

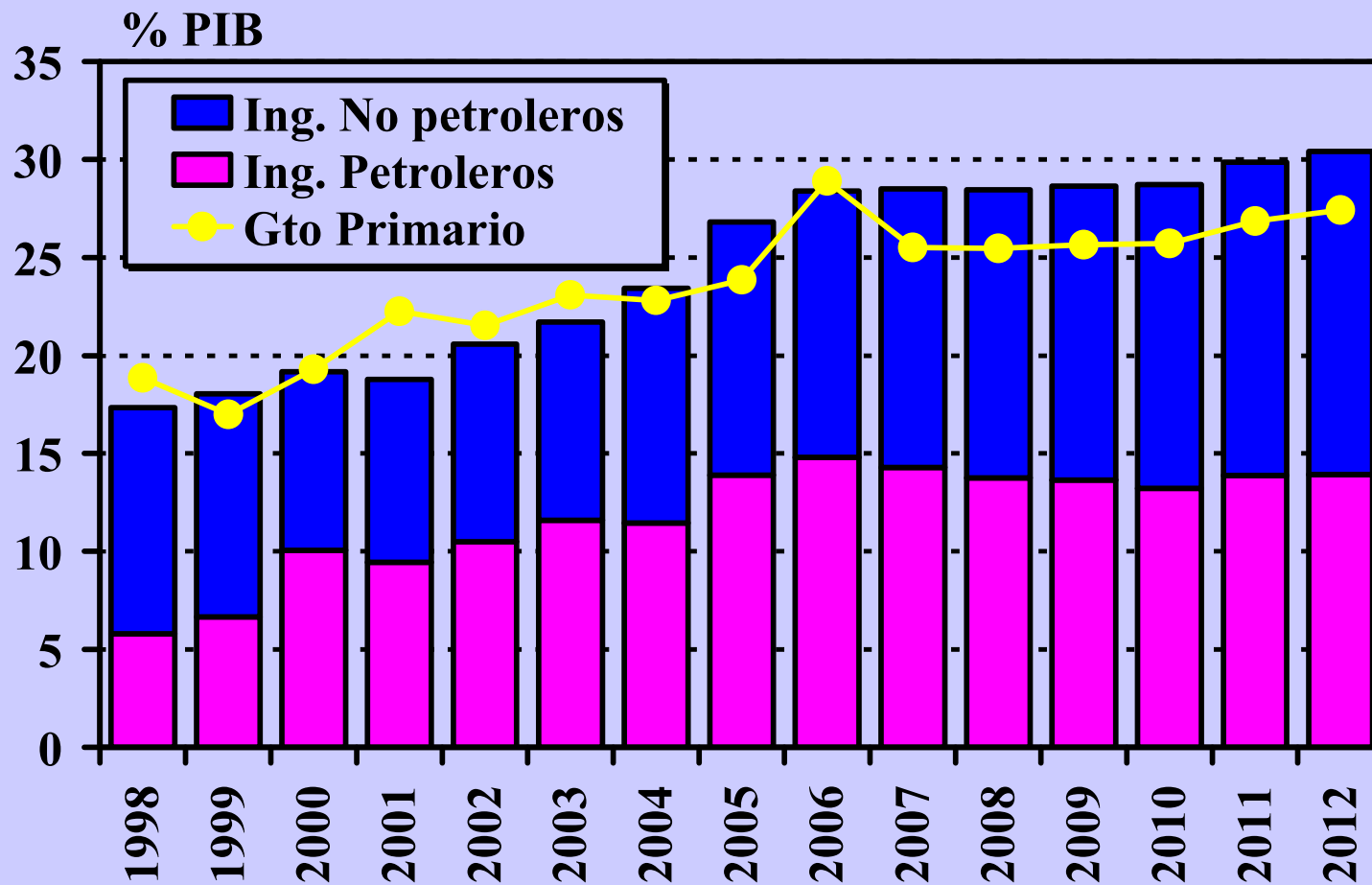
## EXPORTACIONES PETROLERAS 1970-2012 US\$ 2004



Fuente: BCV, BLS, cálculos de Coyuntura

# GESTIÓN FISCAL

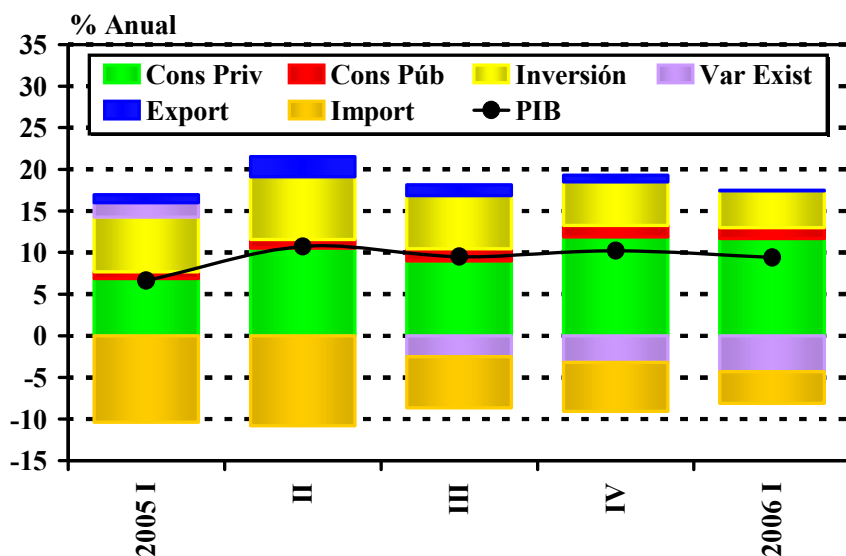
## GESTIÓN GOBIERNO CENTRAL



Fuente: BCV, MinFinanzas, Cálculos de Coyuntura

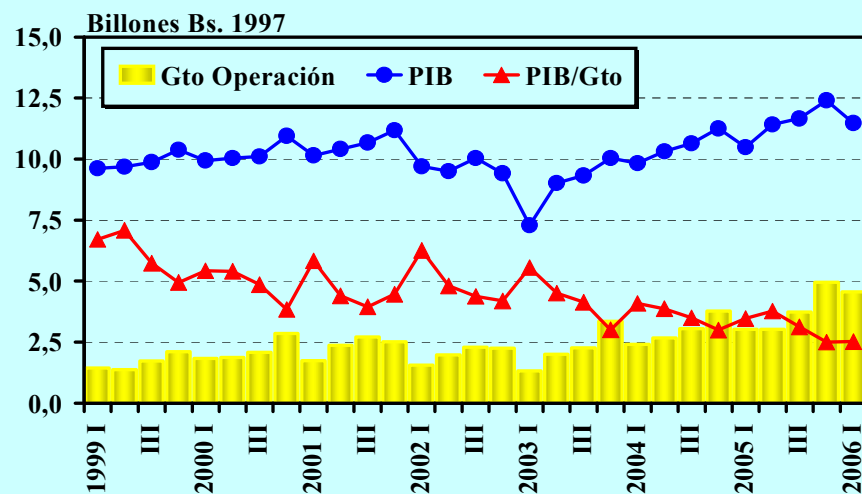
# CRECIMIENTO

## CONTRIBUCIÓN AL PIB POR TRIMESTRE



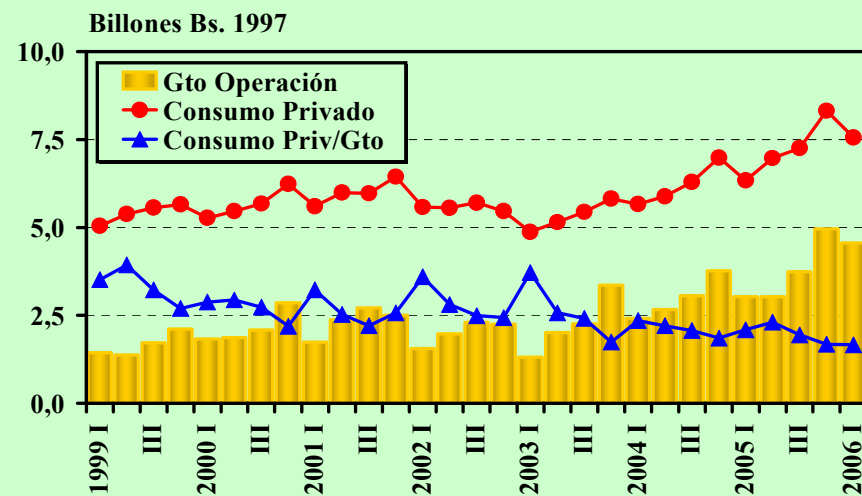
Fuente: BCV, Cálculos de Coyuntura

## GASTO FISCAL REAL DE OPERACIÓN Y PIB



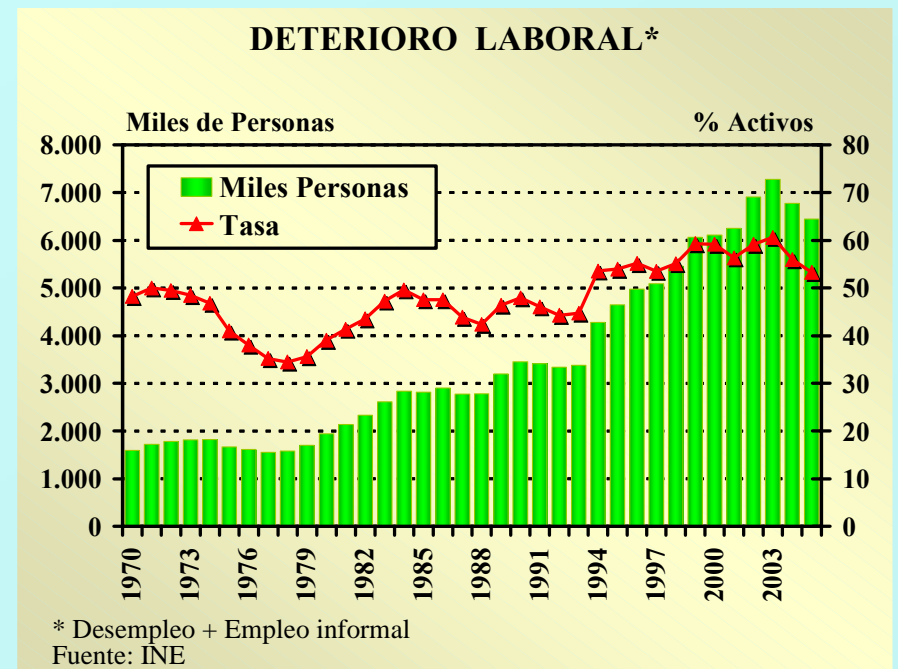
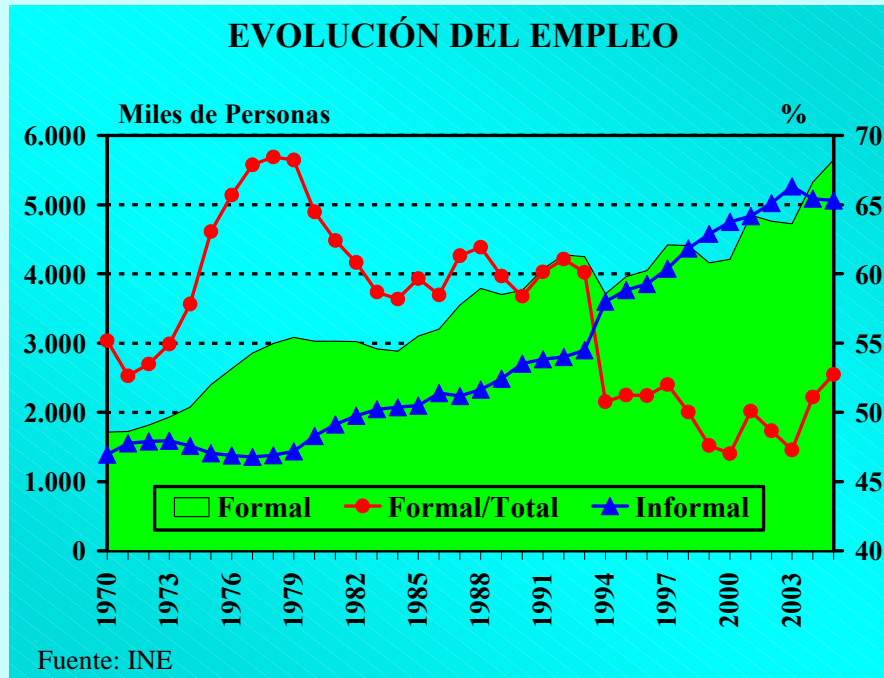
Fuente: BCV, Cálculos de Coyuntura

## GASTO FISCAL REAL DE OPERACIÓN Y CONSUMO PRIVADO



Fuente: BCV, Cálculos de Coyuntura

# SITUACIÓN LABORAL



# SITUACIÓN LABORAL

## INDICADORES LABORALES (Miles de Personas)

	Tercer Trimestre		
	2005	2006	Var. %
<b>Fuerza Trabajo</b>	<b>18.202</b>	<b>18.638</b>	<b>2,4</b>
Inactivos	6.126	6.402	4,5
Activos	12.076	12.236	1,3
<b>Ocupados</b>	<b>10.615</b>	<b>10.997</b>	<b>3,6</b>
Formal	5.629	5.983	6,3
Público	1.749	1.868	6,8
Privado	8.866	9.129	3,0
Informal	4.983	5.009	0,5
<b>Desocupados</b>	<b>1.461</b>	<b>1.239</b>	<b>-15,2</b>
Tasa (%)	12,1	10,1	-2,0

Fuente: INE

## III Trimestre 2006 (Millones personas)

Población en edad trabajar 18,6  
 Empleo formal privado 4,1

**14,5**



COYUNTURA

**MUCHAS GRACIAS!!!**

*Maxim Foss y Asociados S.A.*

MACROECONOMIA Y COMERCIO INTERNACIONAL

[mrossn@cantv.net](mailto:mrossn@cantv.net)